

Guide locataire

Votre arrivée

Votre séjour

Précautions

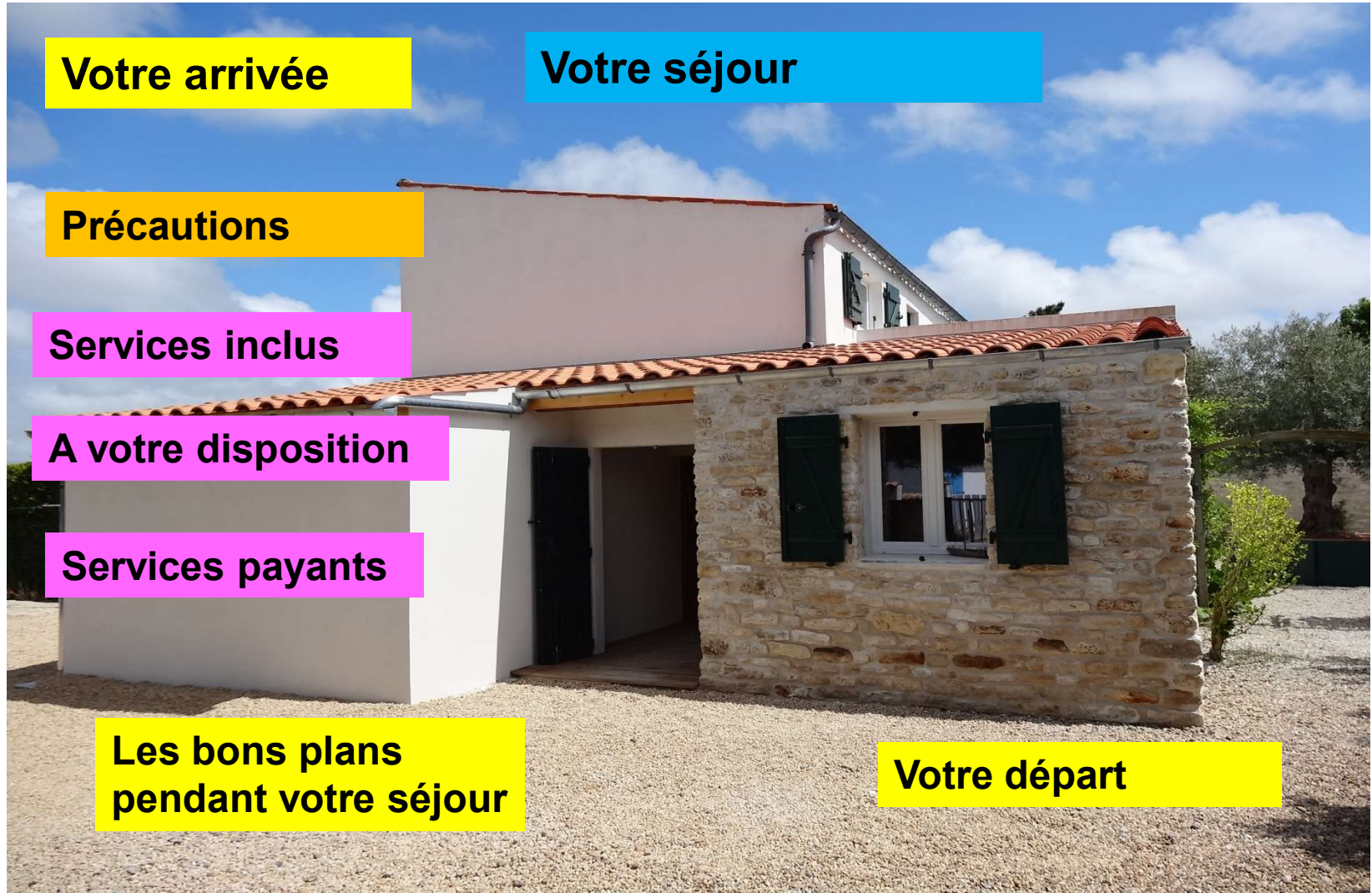
Services inclus

A votre disposition

Services payants

**Les bons plans
pendant votre séjour**

Votre départ



SOMMAIRE

Votre arrivée

Votre séjour

Précautions

Services inclus

Services Payants

Les bons plans pendant votre séjour

Votre départ

En cas de soucis.....

Le confort de cette location est basé sur des appareils simple d'emploi. Si vous n'arrivez pas à faire fonctionner un appareil, quel qu'il soit, ne chercher jamais à forcer.

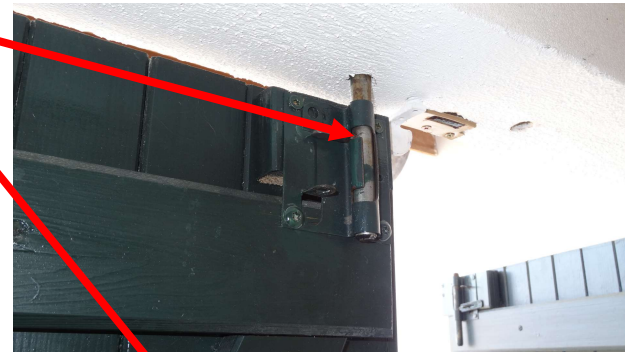
- **Relire le guide locataire.**
- **Ne pas hésiter à nous appeler**
 - **06 23 15 95 45**
 - **02 54 97 10 15**
- **Ne pas hésiter à faire intervenir la gardienne**
 - **06 86 88 02 40**

Votre Arrivée

Ouverture / Fermeture location – Entrée Principale

1- Verrouillage / déverrouillage entrée principale

2- Dégager les verrous de sécurité



La clef est commune avec le portail

Ouverture / Fermeture EAU

Votre Arrivée



Position fermée

Vanne perpendiculaire au tuyau



Position ouverte

Vanne parallèle au tuyau

1 – Ouvrir le regard situé à coté du muret d'entrée

2 – Ouvrir le vanne de commande

Votre Départ: remettre en position fermée

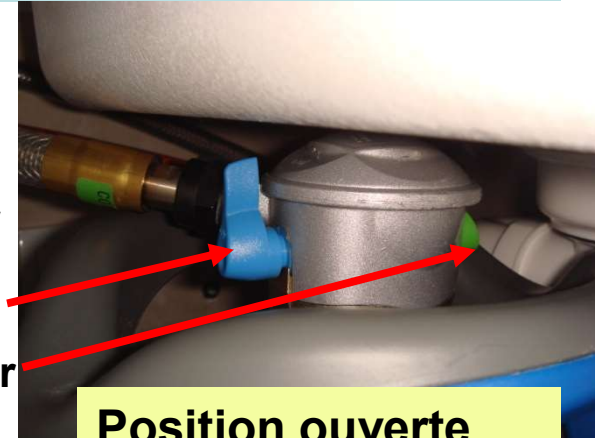
Votre Arrivée

Ouverture / Fermeture GAZ



Position fermée

La bouteille se trouve sous l'évier
1: Ouvrir la vanne de commande
2: Appuyer sur le bouton vert pour amorcer le gaz



Position ouverte

Voir votre séjour pour remplacement bouteille

Ouverture / Fermeture EDF

Votre Arrivée



A votre arrivée, lever le disjoncteur rouge du tableau électrique de la cuisine.

Le baisser en fin de séjour

Il s'agit de la seule commande nécessaire pour votre séjour.

Ne pas toucher les autres

En cas d'absence d'électricité dans le logement, vérifier le disjoncteur principal qui se trouve dans l'espace loisir.



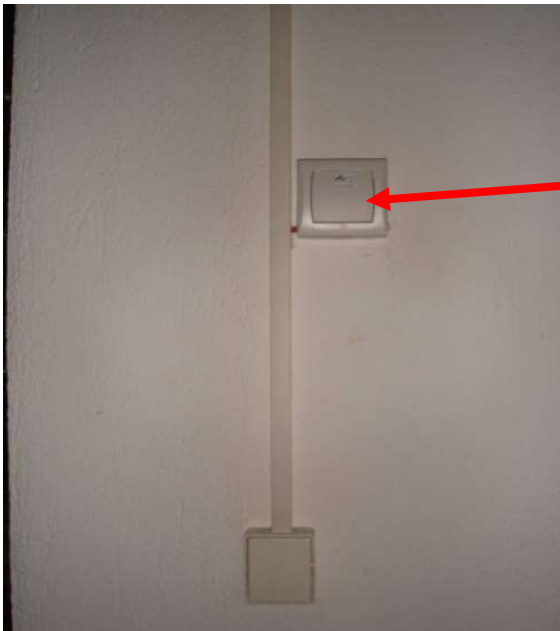
Le bouton noir du disjoncteur doit être enfoncé (il faut une forte pression pour l'enclencher)

Ne pas couper en fin de séjour

Commande chauffage

(interrupteur dans le salon)

Votre Arrivée



Basculer l'interrupteur vers le haut

**Les thermostats des radiateurs sont
préréglés à 20° C.**

Commande table de cuisson

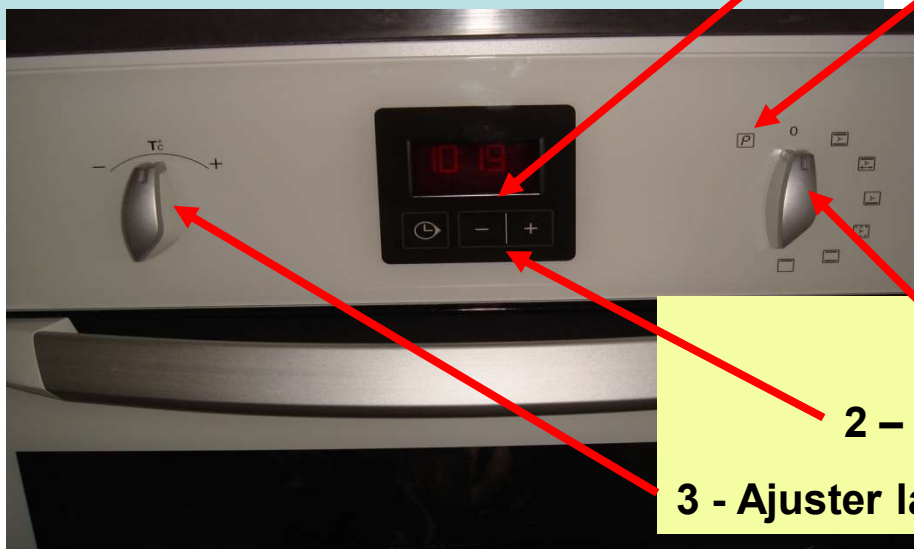


Votre séjour

- 1- Appuyer sur le bouton
- 2- Tourner sur la position d'allumage
- 3- Maintenir appuyé quelques secondes

Nota 1: après une coupure d'électricité, l'affichage clignote. Appuyer quelques secondes sur les touches + / - pour rétablir l'affichage

Commande Four



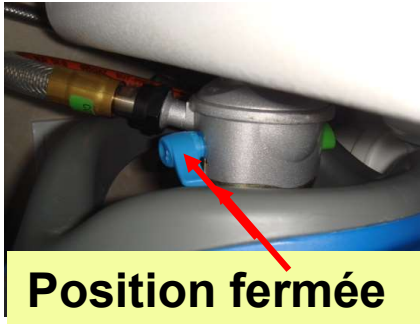
Attention: La position P est le programme pyrolyse et bloque la porte 1h30. En cas d'erreur de sélection, vous pouvez annuler la sélection en coupant le disjoncteur « four » au tableau électrique.

- 1 – Sélectionner le mode cuisson
- 2 – Programmer le temps de cuisson
- 3 - Ajuster la température de cuisson

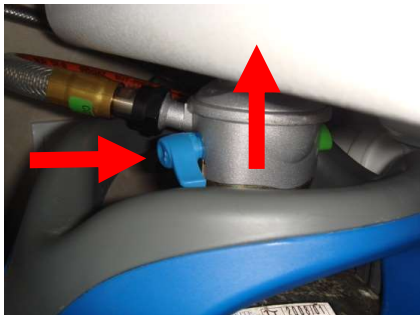
Votre séjour

Remplacement bouteille de gaz

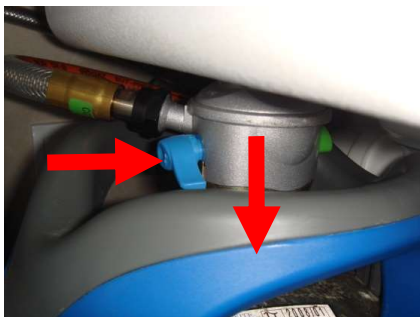
La bouteille de rechange est dans le rangement de l'espace loisirs



1: Sortir la bouteille vide de sous l'évier, vanne en position fermée



2: Appuyer sur la vanne puis tirer le détendeur vers le haut



3: Enlever le bouchon de sécurité sur la nouvelle bouteille

4: Mettre le détendeur sur la bouteille en exerçant une pression vers le bas, si besoin appuyer sur la vanne (toujours en position fermée)

**Ouverture gaz:
voir votre arrivée**

Commande hotte aspirante

Votre séjour

Commande éclairage

L'aspiration se coupera 5 mn après l'appui sur cette touche

Touche indication remplacement des filtres



Commande vitesse d'extraction

appuyer successivement sur cette touche pour sélectionner la vitesse d'extraction

Appui prolongé sur cette touche pour arrêter la hotte.

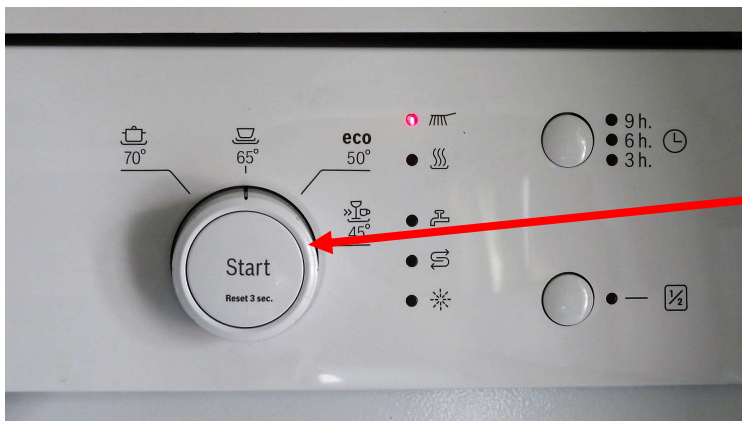
Commande éclairage néons cuisine



L'interrupteur se trouve sous le néon

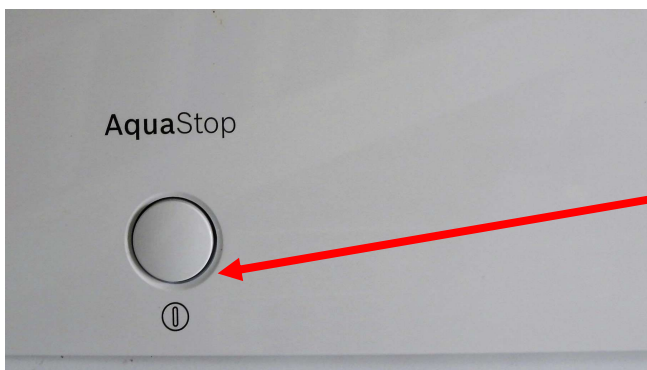
Lave Vaisselle

Votre séjour



Mettre la pastille de lavage dans le compartiment « produit lavage » de la porte

Sélectionner le programme lavage



Appuyer sur la touche « AquaStop » pour la mise sous tension du Lave Vaisselle



La touche lavage s'allume

Appuyer sur la touche « Start », le programme de lavage démarre. (Lavage silencieux, bruit peu perceptible)

Frigo

Votre séjour



A votre arrivée, le frigo est ouvert et le thermostat est sur STOP

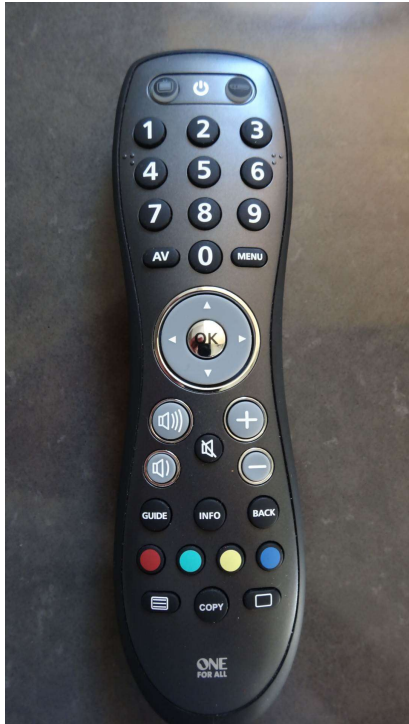
Tourner dans le sens des aiguilles d'une montre pour mettre le thermostat en position « milieu »

A votre départ, remettre le thermostat sur la position STOP (revenir dans le sens contraire des aiguilles d'une montre)

Ouvrir le Frigo



MODE EMPLOI TV



Télécommande A
uniquement pour
allumer la TV



Télécommande B

pour les programmes et le son

- 1: allumer la TV avec la télécommande A
- 2: allumer le décodeur satellite avec la télécommande B (attendre environ 20 secondes, un numéro de canal s'affichera sur le décodeur)
- 3: sélectionner les chaînes et le son
- 4: Pour éteindre, reprendre étapes 1 et 2



Décodeur

Les rejets

Votre séjour

Le ramassage des poubelles s'effectue le **mardi matin et le vendredi matin**. Sortir la poubelle la veille au soir au bout du chemin. Les ramener dans la cabane après le ramassage.



Cabane pour faciliter le tri sélectif durant votre séjour

- Verre

- Journaux

Container jaune pour plastiques et emballages carton

Grand container pour déchets ménagers (ne pas jeter directement vos détritrus dans le container, utiliser des sacs)

Fin de séjour: cabane et containers à restituer vides

(Containers disponibles à l'entrée de la déchetterie en direction du pont)

Votre séjour

Utilisation salle d'eau, espace loisirs



Pour utiliser la salle d'eau:
Lever les disjoncteurs
A votre départ: les remettre en position basse.

Votre séjour

Utilisation salle d'eau 1

Nettoyage siphon douche



Utilisation barbecue



Un barbecue est à votre disposition:

La sécurité d'utilisation est sous votre responsabilité.

Une brosse permet le nettoyage de la grille. Pour autant, il appartient à chacun de juger s'il convient d'utiliser une grille personnelle.

Attention aux tâches...

Précautions



Les assises et les coussins doivent rester propres.
Attention aux goûter des enfants.....

Attention aux plats chauds...

Précautions



Poser un plat chaud sur la table, laisse des marques irrécupérables... Vous avez des dessous de plat.



Ne pas rayer les poêles...

Précautions



Utiliser les spatules en bois pour ne pas rayer les poêles

Mobiliers d'intérieur

Précautions



Ne pas utiliser le mobilier d'intérieur à l'extérieur (ex: chaise salle à manger)

Attention à la casse vaisselle..

Précautions



Ne pas empiler les verres pour éviter la casse

En cas de casse: la plupart de la vaisselle provient d'Intermarché Dolus; Procéder au remplacement **sans dépareiller; **Faire valider par la gardienne.****

Moustiques

Précautions



**Vous êtes sur une île avec des espaces naturels et des moustiques.
Prévoyez des protections surtout pour les enfants.**

Escaliers

Précautions



Pour les enfants et pour vous-mêmes, vous devez rester vigilants.

Risques de chutes !!!

Services

Services inclus

- ❖ **Accueil personnalisé par la gardienne (ne pas oublier de téléphoner la veille de votre arrivée)**
- ❖ **Support gardienne 7j/7 en cas de difficulté:**
- ❖ **Support bilingue (Anglais) au 06 23 15 95 45**

Gardienne: 06 86 88 02 40

Votre confort

A votre disposition

- **Ménage**
Des produits sont à votre disposition sous l'évier et dans le rangement de l'espace loisirs
- **Gaz**
Une bouteille de rechange se trouve dans l'espace loisirs
- **Evier extérieur**
Un évier est à votre disposition pour vos coquillages, poissons et crustacés.
- **Literie**
Vous trouverez des alèses de rechanges dans le tiroir bas de l'armoire de la chambre 2.
- **Baby-foot**
Un baby-foot en libre service est à votre disposition dans l'espace loisirs
- **Terrain / Jeu pétanque**
Un jeu de pétanque est à votre disposition pour profiter du terrain de pétanque.

Services

Services Payants

❖ Ménage à l'issu du séjour

Vous devez rendre le logement propre. Lors de l'inventaire de sortie, si la gardienne constate un manquement, un forfait de 70€ sera déduit de votre caution.

A votre arrivée, si vous désirez une prestation de ménage à l'issue de votre séjour, signalez le à la gardienne.

❖ Location de linge

Le linge n'est pas fournit (draps, serviettes de toilette, torchons)

Un prestataire local assure un service de location de linge avec livraison.

www.linge-oleron.com

0652427226

❖ Location de vélo

Prestataire local, livraison possible

www.velos17loisirs.com

0546471405

Les bons Plans à pieds et à vélo

- **Baignade**

- Plage de Trilloux: suivre la direction de St Trojean, puis à partir du parking des Ecosais, rejoindre le chemin goudronné menant à la plage de Trilloux

- **Pêche à pieds**

- A marée basse à la plage de Gatseau (pointe de St Trojean)

- **Ballades à pieds, vélo**

- Forêt de St Trojean: accès depuis le parking des Ecosais
- De Gatseau à Vert bois par la plage
- L'aiguille (Est de St Pierre)
- La pointe des Saumonards

- **Les marchés**

- Le Château et St Pierre, le dimanche matin
- Dolus, tous les jours en saison




Instructions départ

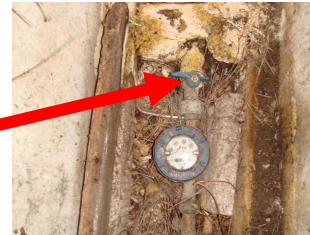
Votre Départ

Le départ n'est pas le meilleur moment du séjour...

La veille de votre départ, Prenez rendez-vous avec la gardienne

Malgré tout, il ne faut pas le négliger. Aidez vous de cette liste pour le réussir.

- EDF coupée 
- GAZ coupé 
- EAU coupée 
- Fermeture des portes, des volets et du portail d'entrée.
- Frigo : couper, dégivrer et ouvrir
- Rangement vaisselle dans la configuration d'arrivée
- Assurez vous que les poubelles soient vides
- Assurez vous que le ménage soit effectué



Consignez vos impressions dans notre cahier; nous en tenons compte.

Merci de votre contribution.